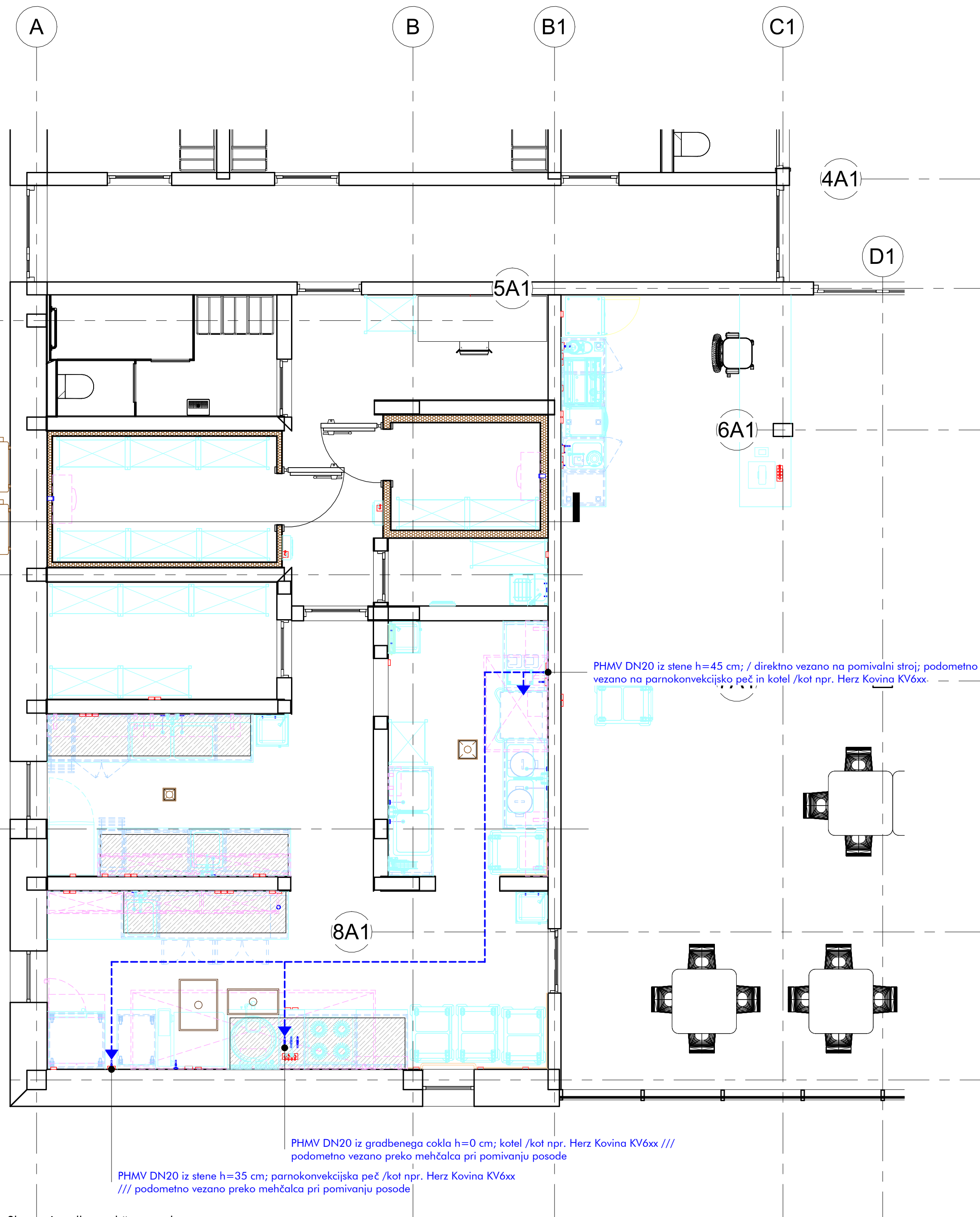


2
LIST 11



PHMV DN20 iz stene h=45 cm; / direktno vezano na pomivalni stroj; podometno vezano na parnokonveksijsko peč in kotel /kot npr. Herz Kovina KV6xx.

PHMV DN20 iz gradbenega cokla h=0 cm; kotel /kot npr. Herz Kovina KV6xx /// podometno vezano preko mehčalca pri pomivanju posode

PHMV DN20 iz stene h=35 cm; parnokonveksijska peč /kot npr. Herz Kovina KV6xx /// podometno vezano preko mehčalca pri pomivanju posode

LEGENDA
potek povezav hladne mehčane vode (PHMV)

Mere na objektu in izvedbo priključkov je dolžan preveriti posamezen izvajalec na objektu pred začetkom del. V primeru sprememb tehnološke opreme in gradbeno obrtniških del vezanih na tehnološko opremo kuhinje, ki so posledica sprememb in zahtev s strani investitorja ali izvajalca je potrebno takoj pridobiti soglasje projektanta in investitorja.

Nepooblaščenno razmnoževanje ali uporaba posameznih delov brez soglasja projektivnega podjetja ni dovoljeno in se obravnava v skladu z Zakonom o avtorskih pravicah!

PROJEKTANT: Proplus d.o.o., Strma ulica 8 2000 Maribor	INVESTITOR: Dom dr. Jožeta Potrča Poljčane Potrčeva ulica 1 2319 Poljčane	NAČRT/LIST/MERILO: Načrt oznaka 5 LIST 4 1 : 50
---	--	--

VODJA PROJEKTA:	NAZIV GRADNJE: CIDO Majšperk	DATUM/VARIANTA: print: 1.12.2025 base: januar 2024
-----------------	---------------------------------	--

PROJEKTANT TEHNOLOGIJE: PROprima d.o.o., Cesta Andreja Bitenca 68, 1000 Ljubljana, Slovenija	ŠTEVILKA PROJEKTA/NAČRTA/FAZA: xxx 5-T/387-2024-PZI PZI- Projekt za izvedbo	PROprima d.o.o., Cesta Andreja Bitenca 68 1000 Ljubljana Slovenija
---	--	---

POOBlašČENI INŽENIRI TEHNOLOGIJE: Primož Černigoj u.d.i.s. T-0697	VSEBINA RISBE: Schema izvedba mehčane vode	tel: +386 0 599 26 401 fax: +386 0 599 25 864 www.proprima.si info@proprima.si
---	---	---

